

Meedoen met WeatherDisplay

Wanneer je jouw weerstation **minimaal 2 maanden zelf getest hebt**, kun je meedoen aan HetWeerActueel.

Belangrijke aspecten zijn stabiliteit en correctheid van de data: dat laatste kun je testen door vergelijking met naburige officiële weerstations en met naburige HWA-stations.

Als je WeatherDisplay gebruikt om je weergegevens te uploaden, dan kun je deze instructie volgen voor een volledige invulling om mee te doen met opname op www.hetweeractueel.nl.

1. Ga naar je WeatherDisplay-schermen en vul de instellingen in

- 1) De Masker-file voor WeatherDisplay is customtext10.txt
[die file staat als aanhangsel onderaan dit forumbericht]
- 2) WeatherDisplay is *gewoonlijk* geïnstalleerd in c:\wdisplay
- 3) Kopieer de Masker-file customtext10.txt in de map c:\wdisplay\webfiles
- 4) Je hebt een map geregeld op een publieke, externe webserver op het internet waar vandaan de HWA-server de HWA-file kan ophalen;
voorbeeld in deze is www.uw-website.nl/uploadwd
Deze map moet wel vooraf aangemaakt zijn en minstens schrijfrechten hebben voor jezelf, en leesrechten voor anderen..

A) WeatherDisplay instellen

Open WeatherDisplay

Ga naar Control Panel

Kies web files/web page

Kies tab "custom web page setup":

> bij local file name ingeven: customtext10.txt

> bij remote file name ingeven: customtextout10.txt

Web Files/Web Page Setup

Web Files Setup #1 | Web Files Setup #2 | Real Time Client FTP/AJAX/Weather Display Live Setup

Custom Web Page Setup/Meteotemplate.com | Gizmo/Conditions Colour Setup | Individual Dial Images/Temp Panel Setup | Upload Times

Custom Web Page Setup

☐ Use my normal web page name instead of wx.html
☐ Still update and upload my normal page as well
☒ Include the Units used

Note: Use of the customise internet file creation and upload will override these 3 settings below

☐ Update the wx.html files, but do not FTP them
☐ Update every minute but FTP only at web upload times (not recommended)
☐ Update every minute, but do not FTP the files (not recommended)
☐ Enable downloaded airport meters data for custom tags
☐ Show only 'F', and not 'C' as well

.html File extension to use (for both local and remote files, .html is the default)

☐ Upload/produce a XML data page (from wxluldata.htm) (uploaded as wxluldata.xml)
☐ Use Calm for wind direction if no windspeed (for the dir in words custom tag)
☐ Use Equinox for seasonal average custom tags
☒ update wxlocal.html -> wx.html

Note: Will only upload the wx files in test mode
The files are updated at the web upload times

Note: only turn on the custom web page switch if you have created a custom web page template file to use (e.g. wxlocal.html)
 Note2: if you are using the advanced FTP setup, then this setup screen is not needed, as you can control the remote file names on that setup screen

Special File Conversion (for text file only)

testtags.txt	Local file name (in the folder webfiles)
testtags.php	Remote file name
trends-inc.txt	Local file name 2 (in the folder webfiles)
trends-inc.html	Remote file name 2
fw-in.txt	Local file name 3 (in the folder webfiles)
fw-out.txt	Remote file name 3
customtext10.txt	Local file name 4 (in the folder webfiles)
customtextout10.txt	Remote file name 4
	Local file name 5 (in the folder webfiles)
	Remote file name 5

Do not use filenames that WD uses (e.g. wxlocal.html and wx.html)

0 wxlocal file number to only update once per day (zero is off)

Custom HTTP GET To Web Page Script (Meteotemplate.com)/Cron Job Run

☐ Enabled (sends every minute)
 Data to send (URL+custom tags)+pass

☒ Use alternative HTTP method
 60 Delay between uploads (seconds)

Web Cam Cron

☐ Enabled
 URL to update.php (+ pass)

Update Rate

☐ Update every minute
☐ Update every 10 minutes
☐ Update every hour

Cron Jobs for 'Home Weather Station' Template

☐ Update This Station Cron.php every 10 minutes

B) Timing instellen

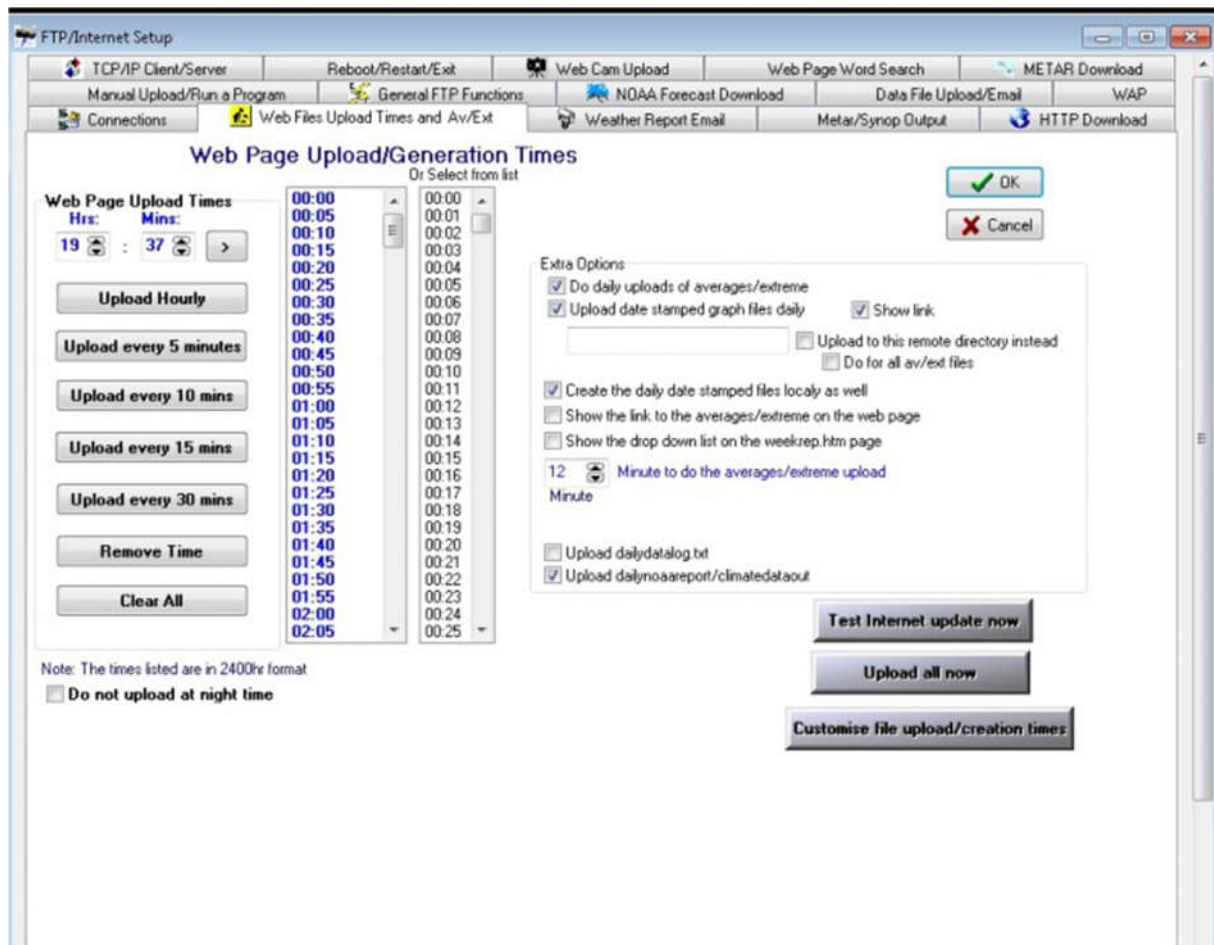
Het upload interval wordt in de volgende pagina bepaald:
kies Update every 5 minutes.

Bevestig met OK.

Het bestand zal nu elke 5 minuten op uw website gezet worden.
In dit voorbeeld is dit dan

www.uwwebsite.nl/uploadwl/customtexout10.txt

Dat is de uitlees-url die je moet opgeven.



B. Alternatieve methode voor generatie & upload

Zet de Masker-file cumstomtext10.txt in de webfiles folder van c://wdisplay

Het menu item "Setup" openen

Dan naar "log files" gaan:

op "on" zetten.

Halverwege het scherm staat de optie "custom log setting"

> "produce a custom log file":

zet hier een vinkje voor.

Stel de tijd X in naar gelang je de file wilt genereren:

klik op OK voor bevestiging.

Daarna wordt met een interval X een HWA-file met filenaam customtextout10.txt aangemaakt.

Upload van deze HWA-file zoals onder A. beschreven.

2. Je aanmelding doorgeven aan het beheer van HetWeerActueel.nl

Onderstaande gegevens dien je in het formulier op te geven.
Indien we niet de juiste gegevens hebben, kunnen we je station niet toevoegen!

- Je gebruikersnaam/accountnaam op het forum.
Registratie van een account voorafgaand aan deze aanmelding is verplicht, omdat je alleen met dit account je station kunt beheren.
- Het email-adres waarop wij je kunnen bereiken, zodat we regelrecht contact kunnen hebben (ook buiten het forum) over voorkomende zaken.
- Plaatsnaam én de provincie waar je weerstation staat.
- Exacte **decimale** GPS locatie (lat/lon) van het weerstation. Gebruik de notatie 51.22432 , 6.033428 (en niet bijvoorbeeld 51° 3' 23" N, 6° 21 23"O)..
- Volledige url (= uitlees-url) waarheen uit WeatherDisplay het bestand customtextout10.txt wordt geüpload.
Let op, de link/uitlees-url die je doorgeeft, moet je (als test) zelf kunnen openen als webpagina. De verschijnende inhoud moet dan beginnen met:

BOF

stationDate = "<hier moet de huidige/actuele datum staan";

stationTime = "<hier moet de huidige/actuele tijd staan";

Is de inhoud anders, dan is er iets niet goed gegaan.

Controleer de instellingen van WeatherDisplay en/of vraag hulp via het forum.

Na zelf goed uitlezen kun je de uitlees-url doorgeven, waar de HWA-server dan de HWA-file kan oppikken.

Formulier

Vul dit formulier in met de beschrijving zoals hiernaast.

Forum accountnaam (verplicht)

Je e-mailadres (verplicht)

Plaatsnaam (verplicht)

Provincie (verplicht)

GPS Lat/Lon (verplicht)

Link naar uploadbestand (verplicht)

Aanvullend bericht (optioneel)

