

Meedoen met WeatherDisplay

Wanneer je jouw weerstation **minimaal 2 maanden zelf getest hebt**, kun je meedoen aan HetWeerActueel.

Belangrijke aspecten zijn stabiliteit en correctheid van de data: dat laatste kun je testen door vergelijking met naburige officiële weerstations en met naburige HWA-stations.

Als je WeatherDisplay **in een versie uit ca. 2019** gebruikt om je weergegevens te uploaden, dan kun je deze instructie volgen voor een volledige invulling om mee te doen met opname op www.hetweeractueel.nl.

1. Ga naar je WeatherDisplay-schermen en vul de instellingen in

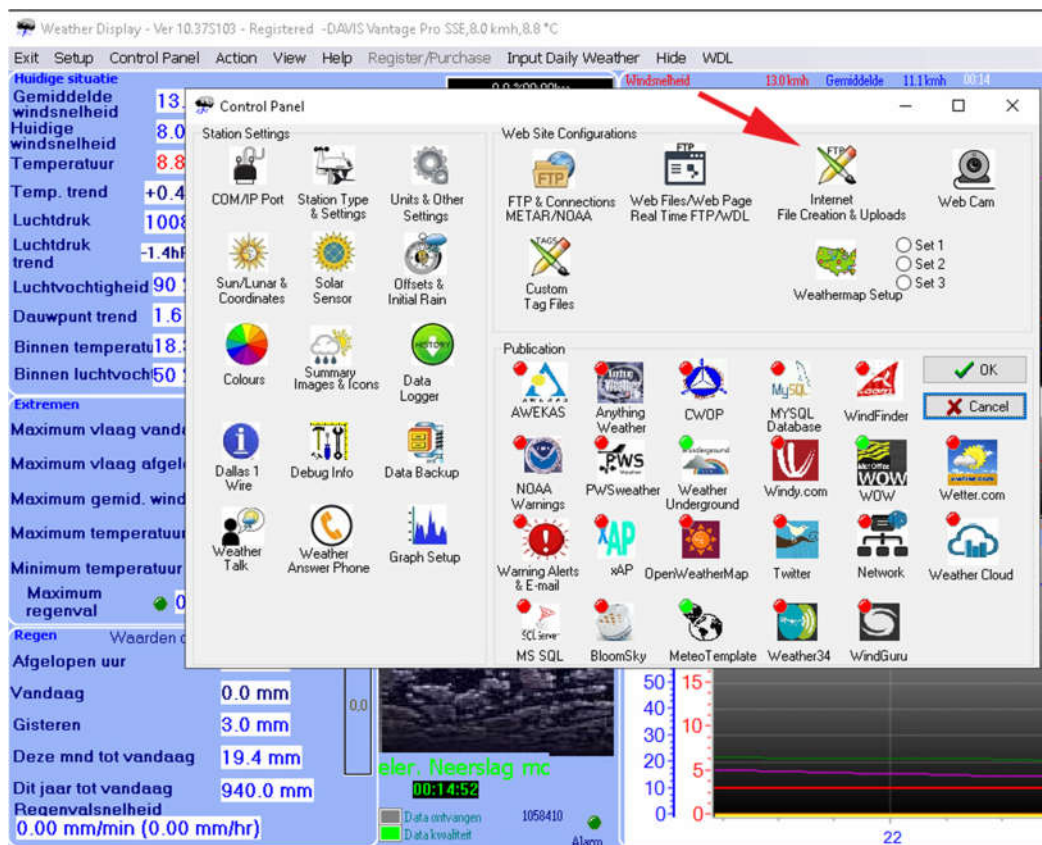
- 1) De Masker-file voor WeatherDisplay is customtext10.txt
[die file staat als aanhangsel onderaan dit forumbericht]
- 2) WeatherDisplay is *gewoonlijk* geïnstalleerd in c:\wdisplay
- 3) Kopieer de Masker-file customtext10.txt in de map c:\wdisplay\webfiles
- 4) Je hebt een map op een publieke, externe webserver op het internet waar vandaan de HWA-server de HWA-file kan ophalen;
voorbeeld in deze is www.uw-website.nl/uploadwd
Deze map moet wel vooraf aangemaakt zijn en minstens schrijfrechten hebben voor jezelf, en leesrechten voor anderen..

A) WeatherDisplay instellen

Open WeatherDisplay

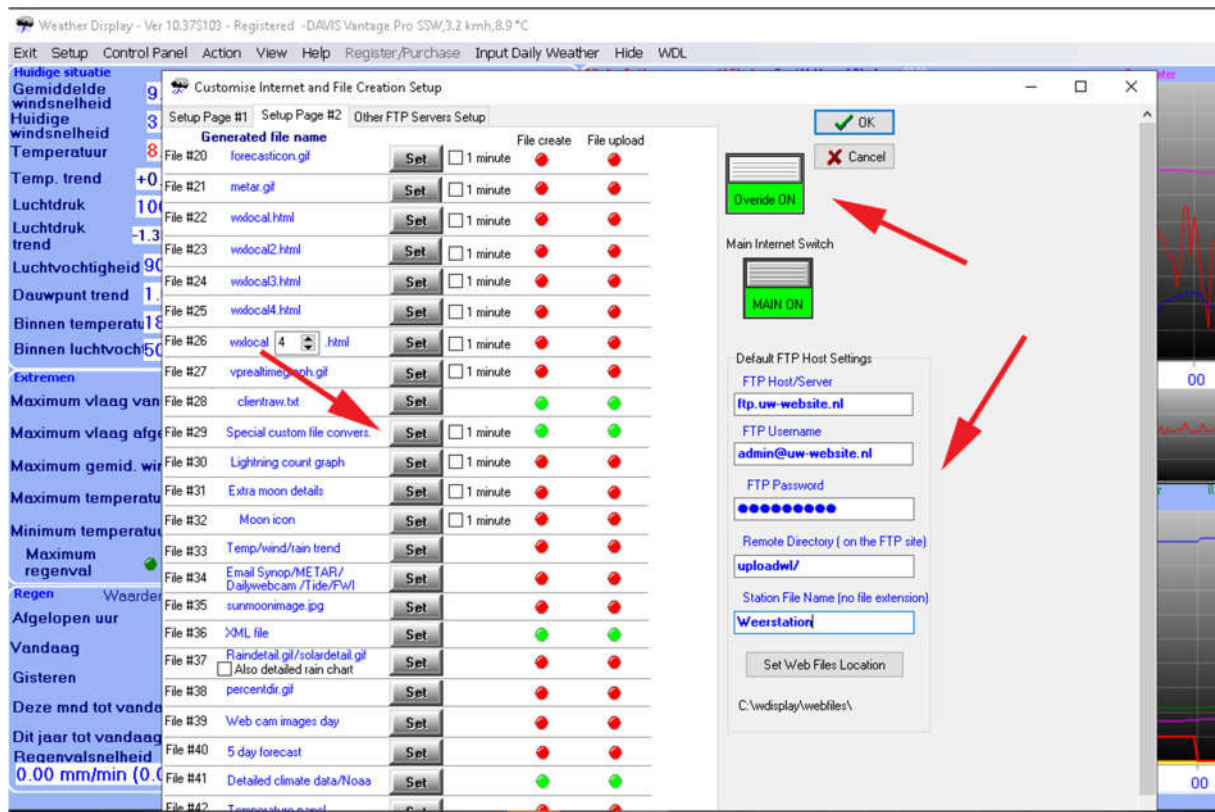
Ga naar 'Control Panel':

Kies daar 'Internet File Creation & Uploads'



B) FTP & File-generatie instellen

Je krijgt nu het volgende scherm.



- Zet beide switches op GROEN (Override ON en MAIN ON)

- Vul de goede FTP gegevens in voor de upload van de HWA-file.

Let op de remote directory: dit is de map op de gekozen webserver waar straks de HWA-file komt te staan.

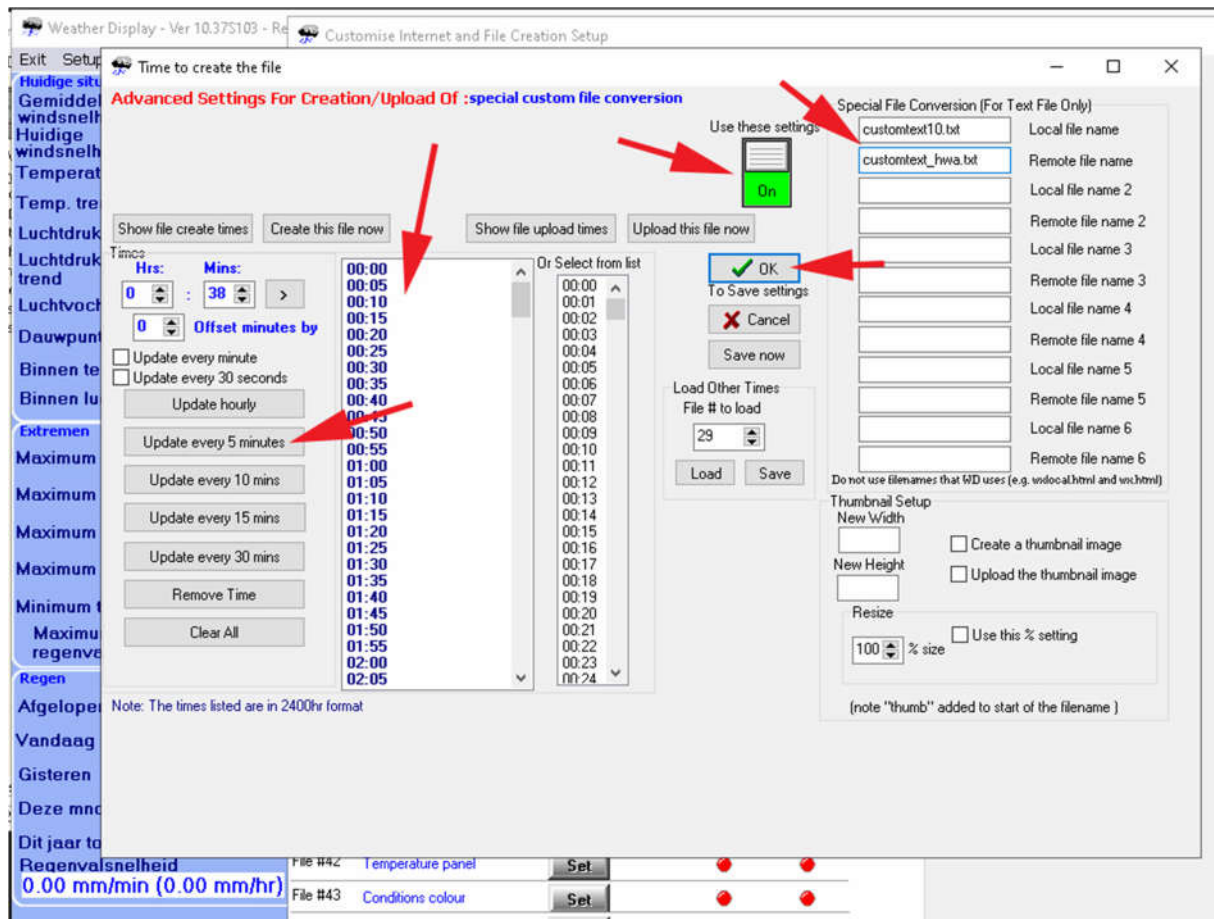
- Sluit altijd af met OK om de veranderingen te bewaren.

Ga nu in dit laatste scherm naar File #29 en druk op Set.

Let op: straks moeten beide rode bolletjes groen zijn als alles goed is ingesteld.

C) Timing instellen

Je krijgt nu onderstaand scherm



- Klik op 'update every 5 minutes'.
- In de kolom ernaast moeten nu alle tijden staan zoals afgebeeld.
- Zet de switch 'use these settings' op ON (groen)
- Zet in de rechterkolom bij local file name het naam van het lokale bestand wat je wil toepassen. Dus in het geval van HWA is dit customtext10.txt
- Zet hieronder in Remote file name de naam van de file die nu naar je publieke, externe website wordt geupload (= zgn. HWA-file). In dit voorbeeld: customtext_hwa.txt.
- Sluit altijd af met OK om de veranderingen te bewaren.

Het bestand zal nu elke 5 minuten op uw website gezet worden.

In dit voorbeeld is dit dan

www.uw-website.nl/uploadwl/customtext_hwa.txt

Dat is de uitlees-url die je moet opgeven.

2. Je aanmelding doorgeven aan het beheer van HetWeerActueel.nl

Onderstaande gegevens dien je in het formulier op te geven.

Indien we niet de juiste gegevens hebben, kunnen we je station niet toevoegen!

- Je gebruikersnaam/accountnaam op het forum.
Registratie van een account voorafgaand aan deze aanmelding is verplicht, omdat je alleen met dit account je station kunt beheren.
- Het email-adres waarop wij je kunnen bereiken, zodat we regelrecht contact kunnen hebben (ook buiten het forum) over voorkomende zaken.
- Plaatsnaam én de provincie waar je weerstation staat.
- Exacte **decimale** GPS locatie (lat/lon) van het weerstation. Gebruik de notatie 51.22432 , 6.033428 (en niet bijvoorbeeld 51° 3' 23" N, 6° 21 23"O)..
- Volledige url (= uitlees-url) waarheen uit Meteobridge het bestand hwa.txt wordt geüpload.
Let op, de link/uitlees-url die je doorgeeft, moet je (als test) zelf kunnen openen als webpagina. De verschijnende inhoud moet dan beginnen met:

BOF

stationDate = "<hier moet de huidige/actuele datum staan";
stationTime = "<hier moet de huidige/actuele tijd staan";

Is de inhoud anders, dan is er iets niet goed gegaan.

Controleer de instellingen van Meteobridge en/of vraag hulp via het forum.

Na zelf goed uitlezen kun je de uitlees-url doorgeven, waar de HWA-server dan de HWA-file kan oppikken.

Formulier

Vul dit formulier in met de beschrijving zoals hiernaast.

Forum accountnaam (verplicht)

Je e-mailadres (verplicht)

Plaatsnaam (verplicht)

Provincie (verplicht)

GPS Lat/Lon (verplicht)

Link naar uploadbestand (verplicht)

Aanvullend bericht (optioneel)

A rectangular box with a light gray border and a light gray background, intended for an optional additional report. It features small navigation icons in the corners: a left arrow and a right arrow on the bottom edge, and a top arrow and a bottom arrow on the right edge.